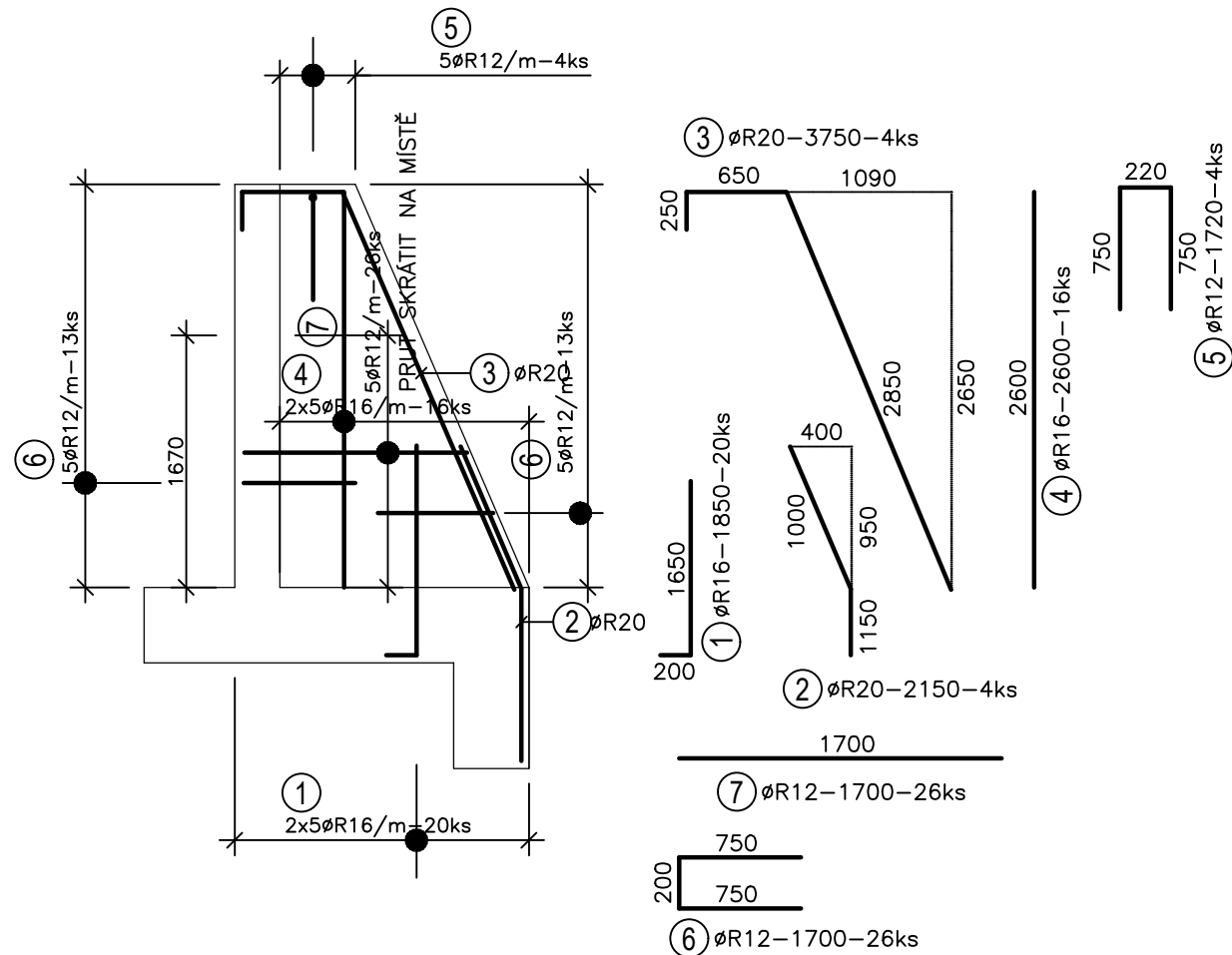


VÝKRES VÝSTUŽE ŽEBRA - 12x M 1:50



VÝKRES VÝSTUŽE								
PRVOK	POL.	Ø	DLŽKA [m]	KS	DLŽKA - bm			
					B500B/R/			
					ØR10	ØR12	ØR16	ØR20
VÝKRES VÝSTUŽE ŽEBRA - 12x	1	R16	1,85	240			444,00	
	2	R20	2,15	48				103,20
	3	R20	3,75	48				180,00
	4	R16	2,60	192			499,20	
	5	R12	1,72	82		141,00		
	6	R12	1,70	312		530,40		
	7	R12	1,70	312		530,40		
	CELKOM			m	-	1201,80	943,20	283,20
	HMOTNOST CELKOM			kg/m	0,617	0,888	1,578	2,460
kg				-	1067,20	1488,40	698,40	
kg				3254,00				

OCEL 10505/R/ B500B

AUTOR NÁVRHU: Ing. arch. Jan Brejcha Ing. arch. Veronika Sýkorová		VYPRACOVAL: Ing.Pavol Kohutiar	ZODPOVĚDNÝ PROJEKTANT: Ing.Pavol Kohutiar	GENERÁLNÍ PROJEKTANT: <div style="text-align: center;">  Masak & Partner </div> Ateliér Masák & Partner, s.r.o. Rooseveltova 39/575, 160 00 Praha 6 Bubeneč, IČ: 27086631
HIP: Ing. arch. Jakub Masák				Č. PARÉ:
STAVEBNÍK: ZOO a zámek Zlín-Lešná, příspěvková organizace Lukovská 112, 763 14 Zlín 12, IČ: 00090026			STUPEŇ PROJEKTU: DPS+DZS	
AKCE:			DATUM: 5/2019	
JAGUAR TREK (I. etapa)			MĚŘITKO: M 1:50	
ČÁST: DOKUMENTACE STAVEBNÍHO A INŽENÝRSKÉHO OBJEKTU			ČÁST: D.1	
PODČÁST: STAVEBNĚ KONSTRUKČNÍ ŘEŠENÍ			PODČÁST: D.1.2	Č. VÝKRESU: D.1.2.b.1.I
VÝKRES: UBIKACE - VÝKRES VÝSTUŽE ŽEBRA				